

# LES ÉQUIPEMENTS

AU SERVICE DE LA PROGRESSION  
PÉDAGOGIQUE  
DU SAPEUR-POMPIER



CENTRE DE FORMATION  
DÉPARTEMENTAL

# QUELQUES CHIFFRES À RETENIR

**900** sessions de formations à l'année

**13 000** journées stagiaires accueillies chaque année

**44** personnels du Groupement formation-sports

**14** personnels administratifs et techniques

**30** sapeurs-pompiers, dont **17** sur le site de L'Hermitage et **13** dans les groupements territoriaux à Rennes, Dinard, Fougères et Bain-de-Bretagne qui oeuvrent au quotidien pour assurer la formation des sapeurs-pompiers d'Ille-et-Vilaine au sein de l'école départementale.



## LE CENTRE DE FORMATION DÉPARTEMENTAL

Construit en 2007 sur le même site que le centre d'incendie et de secours de L'Hermitage, il comprend :

- Un **bâtiment principal** comprenant les bureaux administratifs du groupement formation-sports ainsi que 4 salles de cours, un gymnase, des vestiaires et une remise pour les véhicules de l'école départementale
- Une **zone d'enseignement/formation** complémentaire à proximité de la maison à feu dotée de deux salles de cours, d'une salle de débriefing et de vestiaires pour les stagiaires
- Un **bâtiment dédié à la logistique et au stockage du matériel** nécessaire aux stages sur une surface de 305 m<sup>2</sup>.



# La maison à feu

La maison à feu permet aux sapeurs-pompiers de se former et de s'entraîner à la lutte contre l'incendie dans des conditions proches du réel.



Elle comprend 4 niveaux, un sous-sol et des toitures. Equipée de 13 points feux alimentés au gaz de ville, elle permet aux sapeurs-pompiers de se former et de s'entraîner à la lutte contre l'incendie. Cet outil de formation offre des possibilités multiples de scénarios très réalistes : feu de voiture à l'air libre, cuisinière, cave, chaufferie, réserve, local poubelles, cage d'escalier, chambre, salon et combles...

Elle assure un entraînement sécurisé grâce à un système de commandes qui permet de contrôler l'intensité des flammes et le potentiel calorifique.

Cet équipement offre la possibilité aux sapeurs-pompiers d'Ille-et-Vilaine de bénéficier d'un entraînement performant et sécurisé en vue d'agir avec efficacité lors de leurs interventions.

## Le MEPARI ou module d'entraînement au port de l'appareil respiratoire isolant

Le module d'entraînement au port de l'appareil respiratoire isolant permet aux sapeurs-pompiers en formation de réaliser des cheminements sous appareil respiratoire isolant.

Grâce à ce nouvel outil pédagogique, les sapeurs-pompiers en formation ont désormais la capacité de pouvoir s'entraîner à progresser dans un environnement à très faible visibilité en évoluant debout et en rampant, à développer leur aisance au port de l'ARI et à apprendre à mieux connaître leurs capacités physiques.

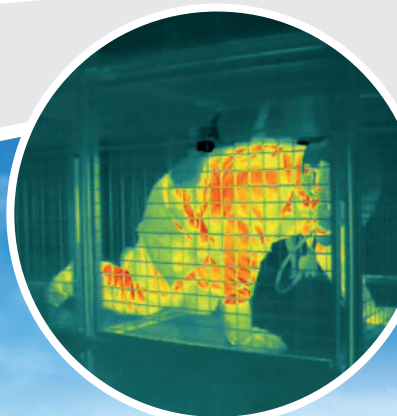
### Le simulateur

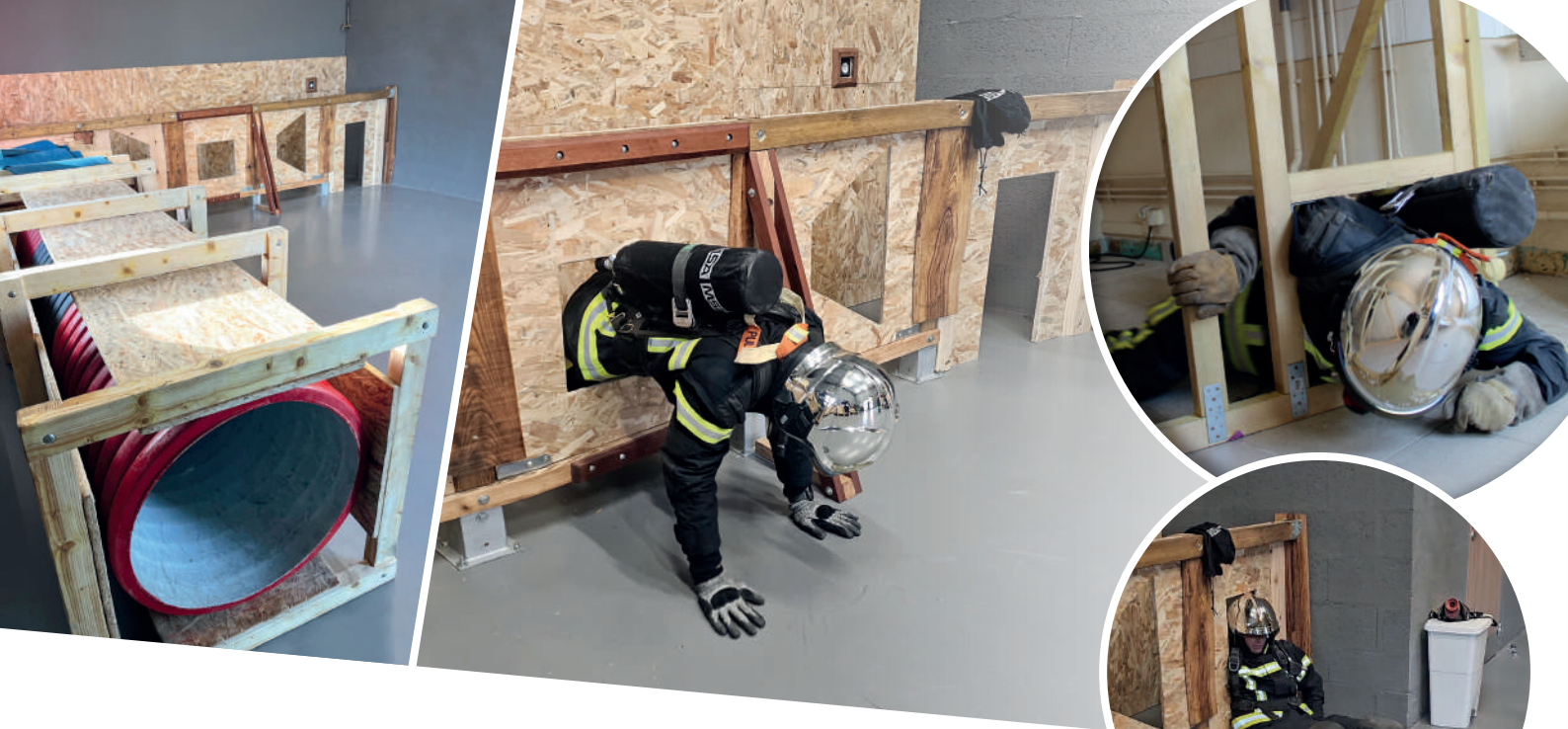
Ce parcours modulable a été réalisé par la société MATISEC. Il comprend une structure grillagée évolutive composée de cages assemblées.

Il présente les caractéristiques suivantes :

- 3 niveaux de hauteur et de 2 niveaux de profondeur qui permettent le passage d'un sapeur-pompier équipé en tenue de feu et ARI (section entre 1 à 1,40 ml) avec une longueur de la structure adaptée à la pièce (11 mètres environ).
- 3 cheminements modulables de manière à s'adapter à l'aisance des stagiaires.

Plusieurs distances et niveaux de difficulté sont prévus grâce à l'aménagement de différentes entrées et sorties.





# Le parcours TASSS

Il s'agit d'un parcours adapté pour favoriser la pratique des techniques d'Auto-Sauvetage et Sauvetage du Sauveteur.

La fabrication de ces modules en bois spécifiquement réalisée par le SDIS permet **la simulation d'effondrement de structures et le passage dans des environnements exigus**. Grâce à ce parcours, chaque stagiaire apprend à pouvoir s'extraire d'une situation périlleuse et à assurer sa propre sécurité.

Cette méthode de travail demande beaucoup d'adaptations, de polyvalence ainsi qu'une connaissance fine de son corps dans l'espace afin de mettre en œuvre les techniques de dégagements adaptées. Le développement de ce nouvel outil est une conception spécifique réalisée intégralement par les personnels du groupement Formation-Sport dans l'optique d'améliorer la sécurité des sapeurs-pompiers et de gagner en résilience.

Il s'agit du seul équipement de ce type en Bretagne.



# Le caisson d'observation

des phénomènes thermiques simple niveau

Il permet de se confronter à l'incendie en milieu confiné.

L'objectif pour les stagiaires est d'être en mesure d'observer les phénomènes thermiques qui se développent en milieu confiné, d'apprendre à lutter contre des fumées qui s'embrasent et se généralisent à tout un volume en quelques secondes, et d'assurer efficacement leur protection dans de telles situations.

Les sapeurs-pompiers en formation observent le développement d'un feu et découvrent les signes précurseurs des phénomènes d'embrasement des fumées (l'embrasement généralisé éclair).

Ils développent leurs techniques d'engagement en binôme sur une durée limitée.

# Le caisson d'entraînement multivolume

Ce caisson offre la possibilité aux sapeurs-pompiers de développer leurs techniques de progression tout en apprenant à gérer l'environnement, les effets de l'ouverture d'une porte, les fumées, la chaleur...





# Le simulateur d'urgence

Plusieurs pièces permettent de reconstituer l'univers d'une habitation afin de réaliser des mises en situation, allant du secourisme à la prise en charge médicale et paramédicale. Une configuration adaptée à la formation des personnels est prévue pour ces pièces.

En effet, les formateurs peuvent, via des parois vitrées, observer le déroulement des exercices sans être directement présents dans la pièce et perturber l'intervention qui se joue.

Des outils pédagogiques modernes sont utilisés afin de dispenser une formation aux soins d'urgence encore plus efficiente.

Des mannequins informatisés permettent aux sapeurs-pompiers d'aborder la victime dans des conditions proches du réel.

La vidéo offre la possibilité de filmer les séquences de formation afin de réaliser des débriefings de qualité.

## Le GOC

### L'espace de gestion opérationnelle et de commandement

L'espace de gestion opérationnelle et de commandement permet aux officiers de sapeurs-pompiers de disposer d'un espace pour s'exercer aux techniques de commandement et à la coordination d'une intervention.



# NOS ÉQUIPEMENTS

au service de la progression  
pédagogique du sapeur-pompier

## L'INCENDIE

1

**Le module  
d'entraînement  
au port de l'appareil  
respiratoire isolant  
(MÉPARI)**



### OBJECTIF

Développer l'aisance au port des équipements de protection individuelle (EPI).

Appréhender les contraintes physiologiques et les perturbations sensorielles liées aux EPI.

2

**La formation TASSS  
(Techniques  
d'Auto-Sauvetage et  
Sauvetage du  
Sauveteur)**



### OBJECTIF

Apprendre les techniques opérationnelles qui permettent de pouvoir s'extraire d'une situation périlleuse lors d'interventions complexes et d'assurer sa propre sécurité.

3

**La maison à feu  
(MAF)**



### OBJECTIF

Maîtriser les techniques d'extinction dans un simulateur proposant de multiples scénarii d'incendie.

4

**Le caisson  
d'observation  
des phénomènes  
thermiques**



### OBJECTIF

Observer le développement d'un incendie, comprendre et analyser les différents phénomènes (chaleur, fumée, visibilité, stress...)

5

**Le caisson  
multivolume  
d'entraînement  
à feu réel**



### OBJECTIF

Acquérir les techniques d'engagement et de progression d'un binôme dans les conditions réelles d'un incendie.

## LE SECOURS D'URGENCE AUX PERSONNES (SUAP)

**Le simulateur  
de soins  
d'urgence**



### OBJECTIF

Maintenir la synergie d'action entre une équipe de secours et une équipe médicale.  
Développer leur capacité de coordination.

## LA GESTION OPÉRATIONNELLE ET DE COMMANDEMENT (GOC)

**L'espace de  
gestion  
opérationnelle  
et de  
commandement**



### OBJECTIF

Gérer une situation opérationnelle nécessitant l'intervention de plusieurs engins. Coordonner les actions et anticiper l'évolution.



## Le plateau technique de formation des sapeurs-pompiers d'Ille-et-Vilaine : un équipement unique en Bretagne !

Le plateau technique de formation des sapeurs-pompiers d'Ille-et-Vilaine est ainsi doté d'infrastructures, de matériels et d'outils pédagogiques modernes. Seuls quelques départements du Grand Ouest disposent d'équipements comparables. L'Ille-et-Vilaine est le seul département en Bretagne à disposer d'un module d'entraînement au port de l'appareil respiratoire isolant et d'un parcours TASSS.

Résolument tourné vers ses partenaires institutionnels et privés, l'école départementale a vocation à accueillir plus largement les autres services publics et les entreprises sur son plateau technique de formation. La volonté du SDIS est en effet de mettre à disposition ses équipements au service de la formation des professionnels des métiers de la sécurité, de l'incendie, de la santé et du secourisme.



L'ensemble des équipements qui ont été construits sur ce site représente un investissement de 6,3 millions d'euros TTC intégralement financés par le Département d'Ille-et-Vilaine.



Service départemental d'incendie et de secours d'Ille-et-Vilaine  
2, rue du Moulin de Joué - 35701 Rennes Cedex 7

[sapeurs-pompiers35.fr](http://sapeurs-pompiers35.fr) /      [sdis35officiel](https://www.facebook.com/sdis35officiel)