

 *Brittany Ferries*

Incendie machine

PONT-AVEN

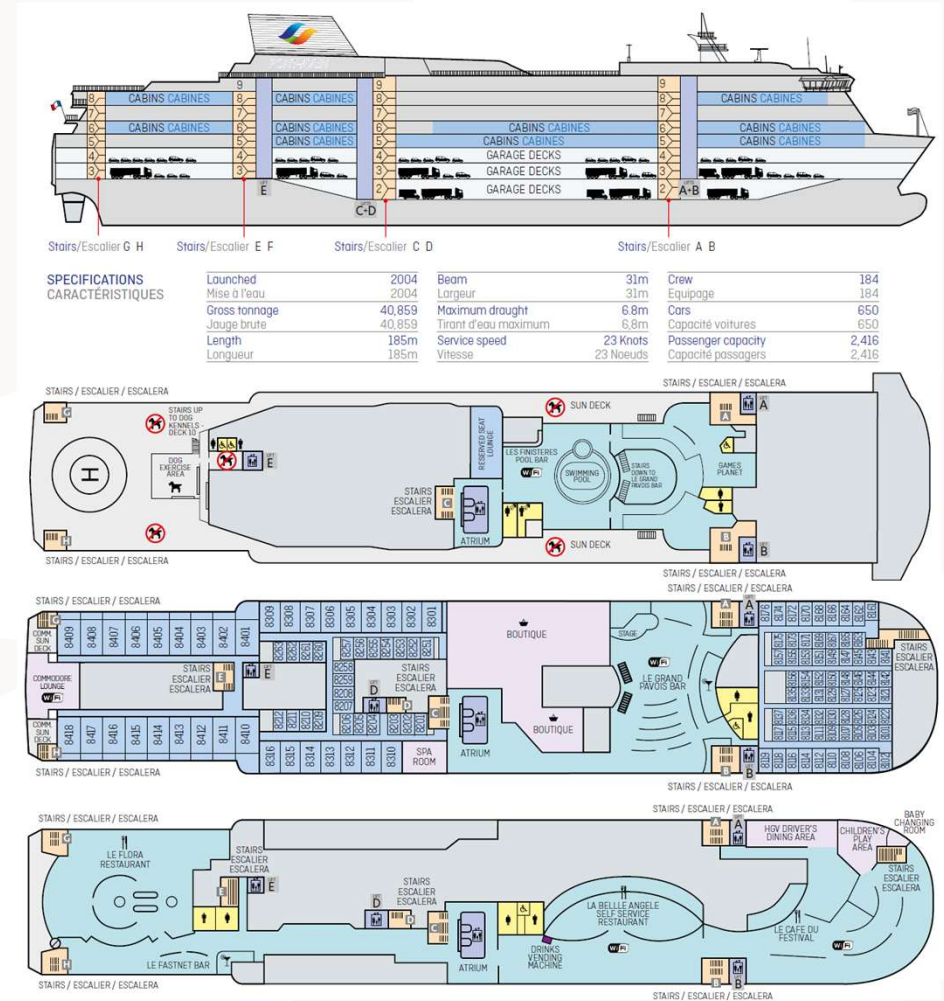
29/04/2019



Contexte

NAVIRE

- Longueur : 184,30 m
- Largeur : 30,9 m
- Tirant d'eau : 6,80 m
- Propulsion : 4 MPx / 43 200 kW
- Construction : 2003
- Capacité : 2600 POB



Contexte

VOYAGE

- Plymouth (UK) – Santander (ES)
- 766 passagers à bord
- 90 motos / 205 voitures / 77 camions

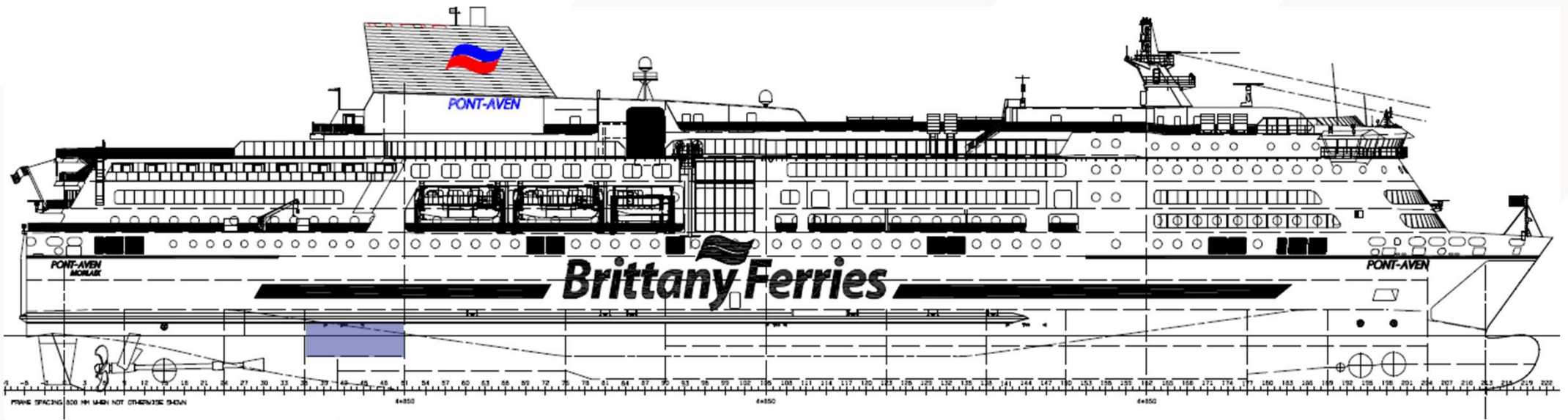
- 142 membres d'équipage

- Mer peu agitée / légère brise / bonne visibilité

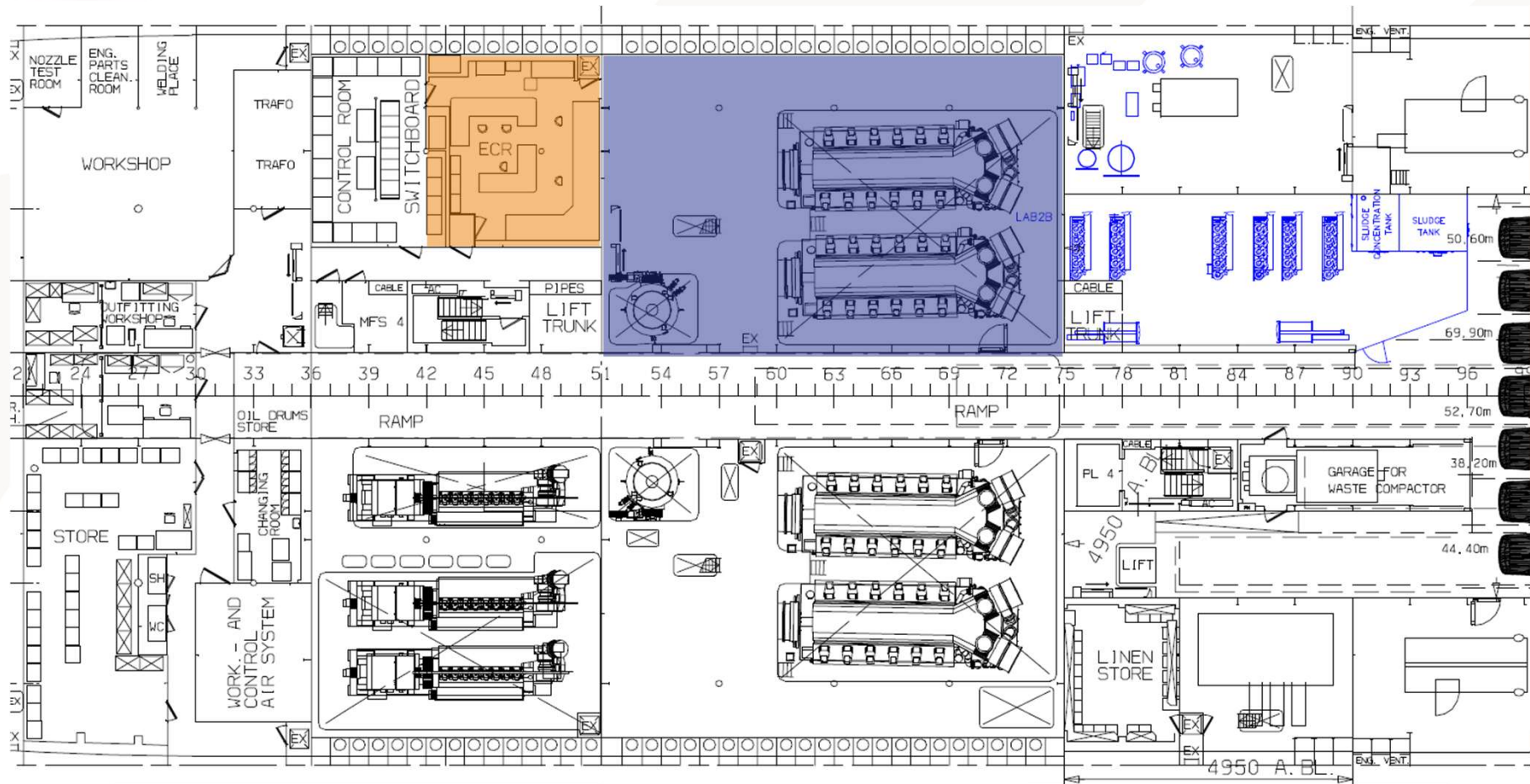
- 03h34 Vibrations / Fort grondement
- 115' O Sables d'Olonne / 77' S Penmarc'h



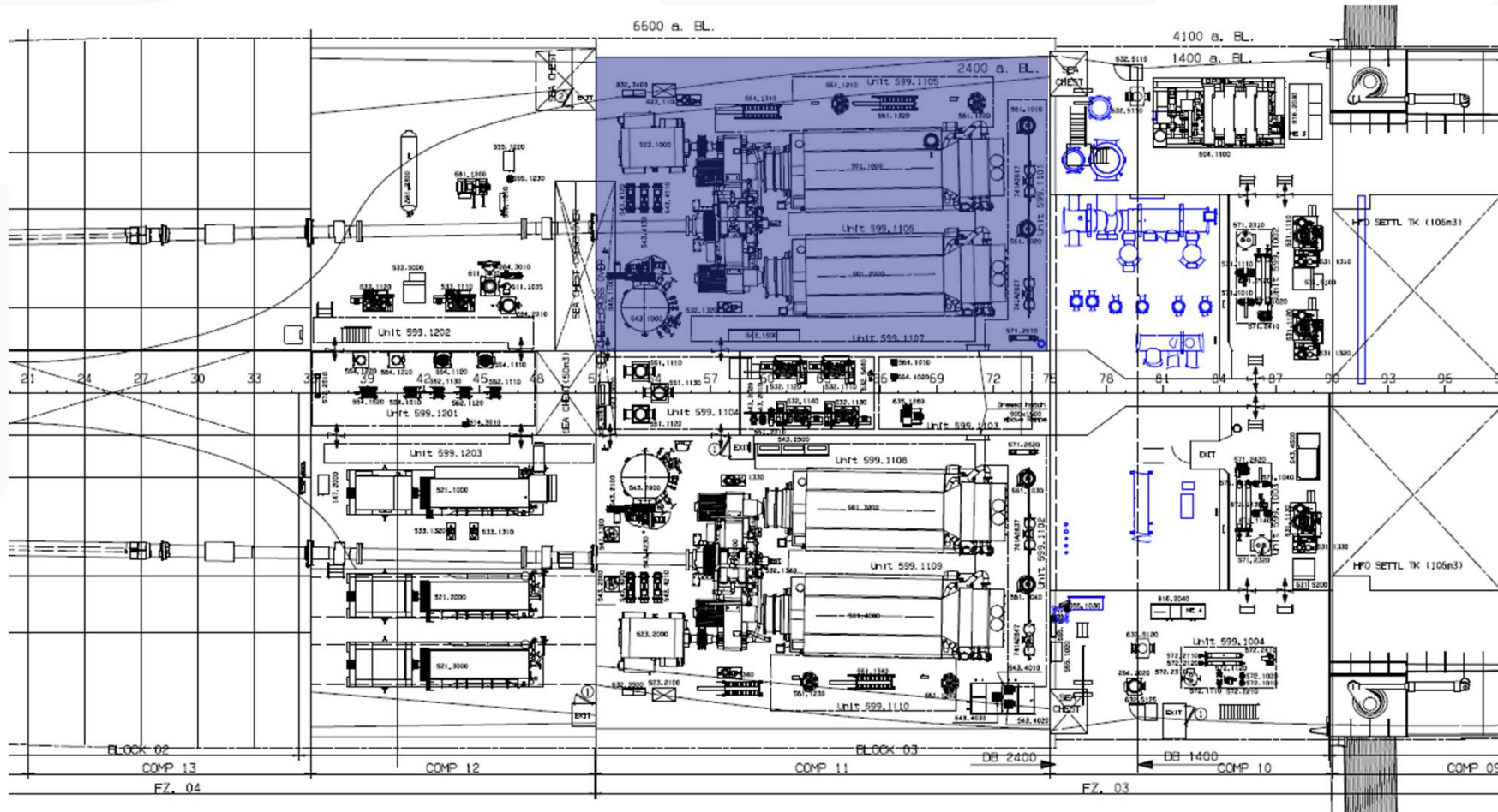
Localisation



Localisation



Localisation



Lutte



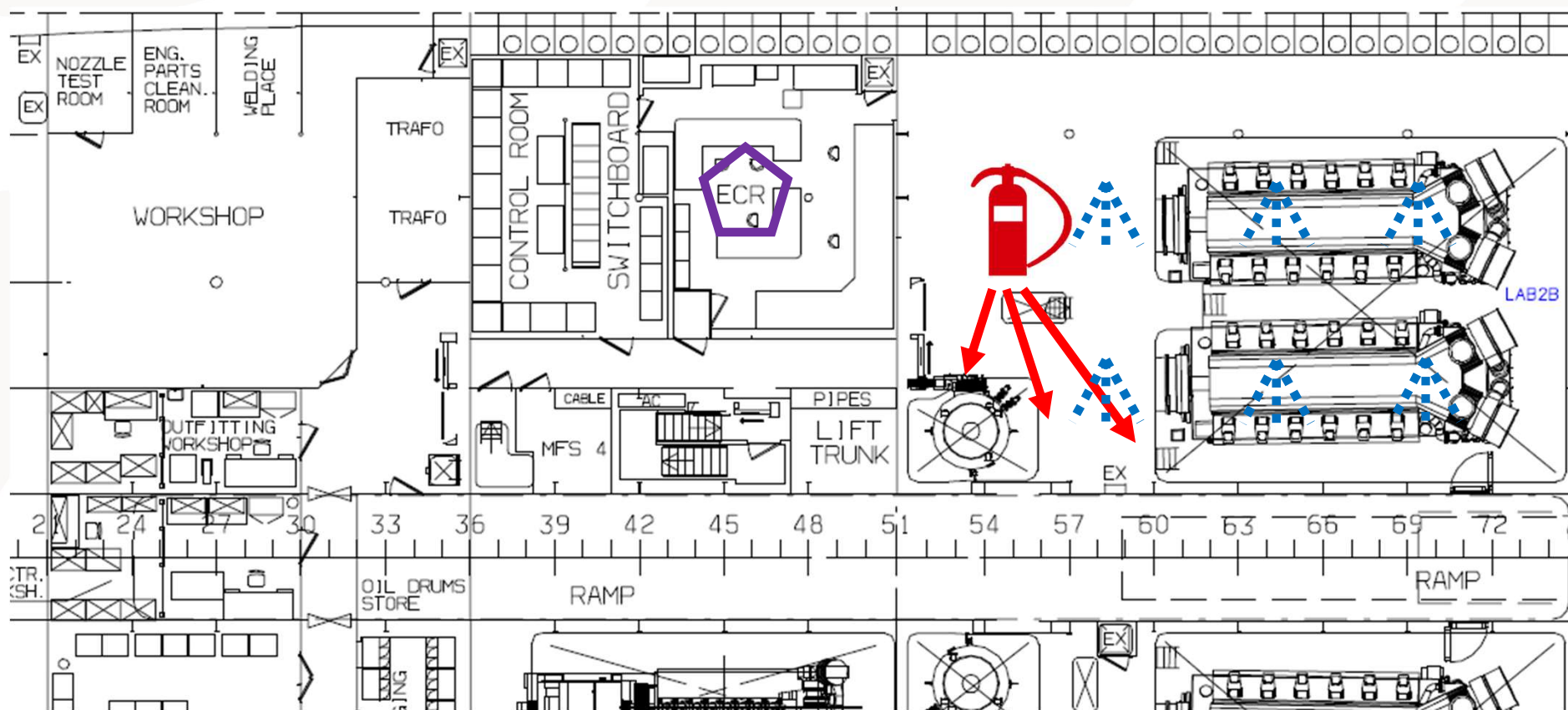
03h34 (t0)

Détection incendie – Démarrage automatique du Hi Fog

03h35 (t+1)

Lieutenant : Contact Officier Mécanicien

Lutte



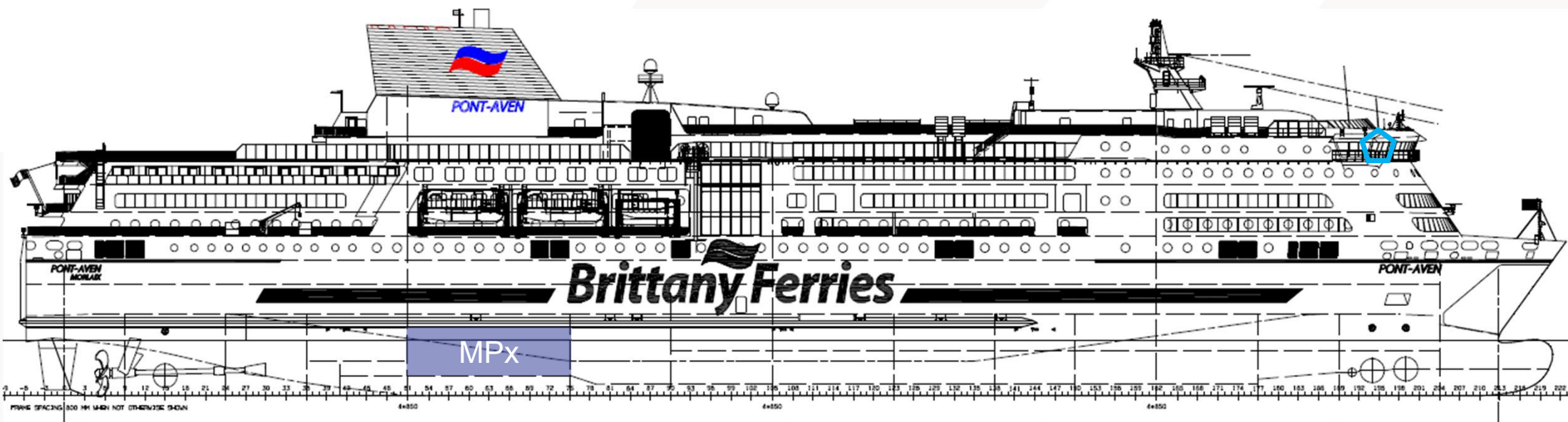
03h36 (t+2)

Officier mécanicien : Arrêt d'urgence + VFR MP 1-2 + ventilation

03h38 (t+4)

Officier mécanicien : Extincteur poudre sur chemins de câbles parquet culasse 

Lutte



03h38 (t+4)

Lieutenant : Déclenchement de l'Alerte

03h40 (t+6)

Commandant en passerelle

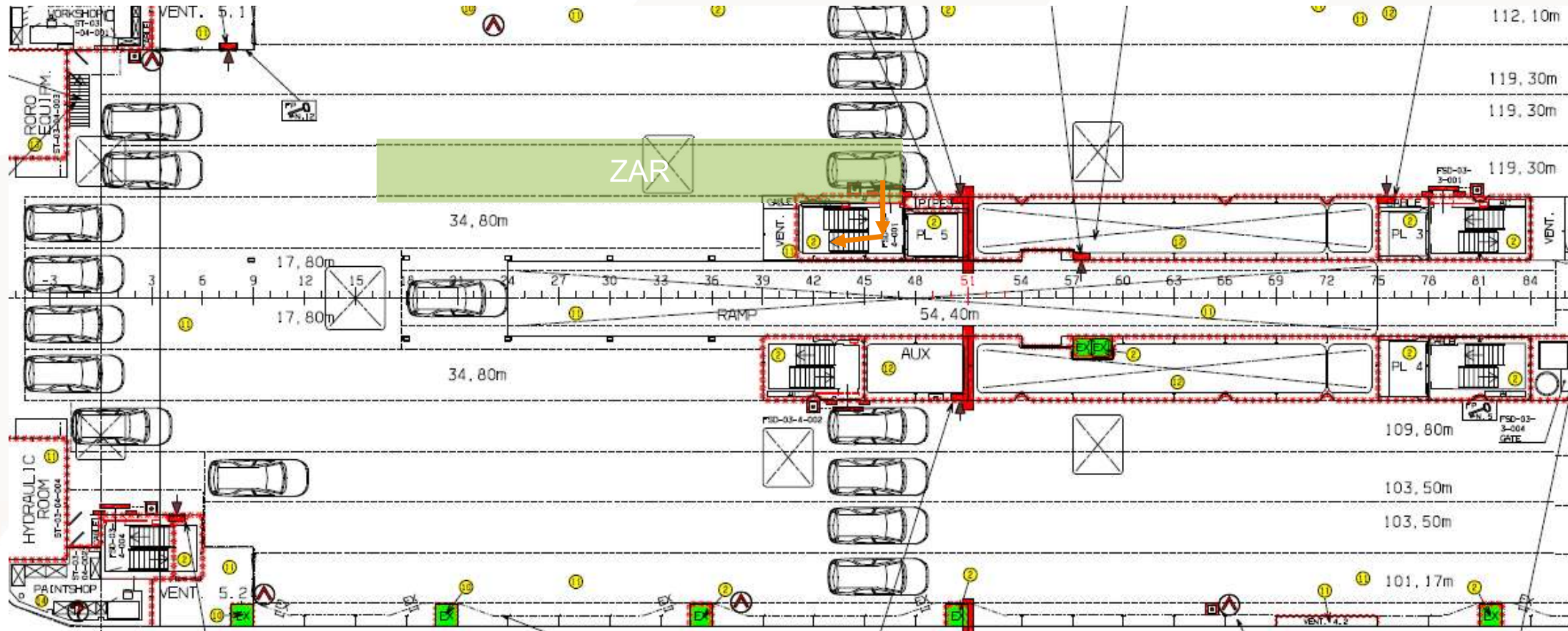
03h42 (t+8)

Commandant : Fermeture des portes étanches depuis la passerelle

03h42 (t+8)

Commandant : Contact Cross Etel et Cadre de Garde

Lutte



03h44 (t+10)

Second Capitaine / Second Mécanicien : SOIEC / ZAR garage Pont 3

SOIEC / SMES

Situation : Incendie en Machine localisé sur MPx 1 et 2

Objectif : Localisation du foyer + Extinction

Idée de manœuvre : Envoie de binôme avec extinction fixe

Exécution : LDV 500 // Hi-Fog // Extincteur poudre

Commandement : Briefing équipe sécu + Briefing BAT (SMES)

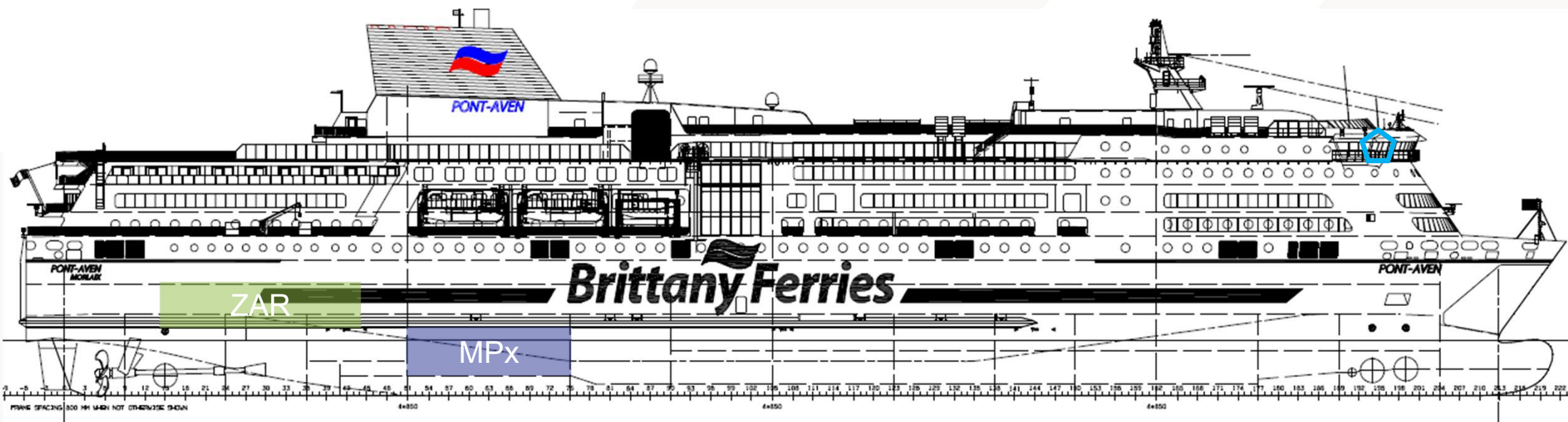
Lutte



03h44 (t+10)

Chef mécanicien : Pompes HFO MPx 1 et 2 stoppées.

Lutte



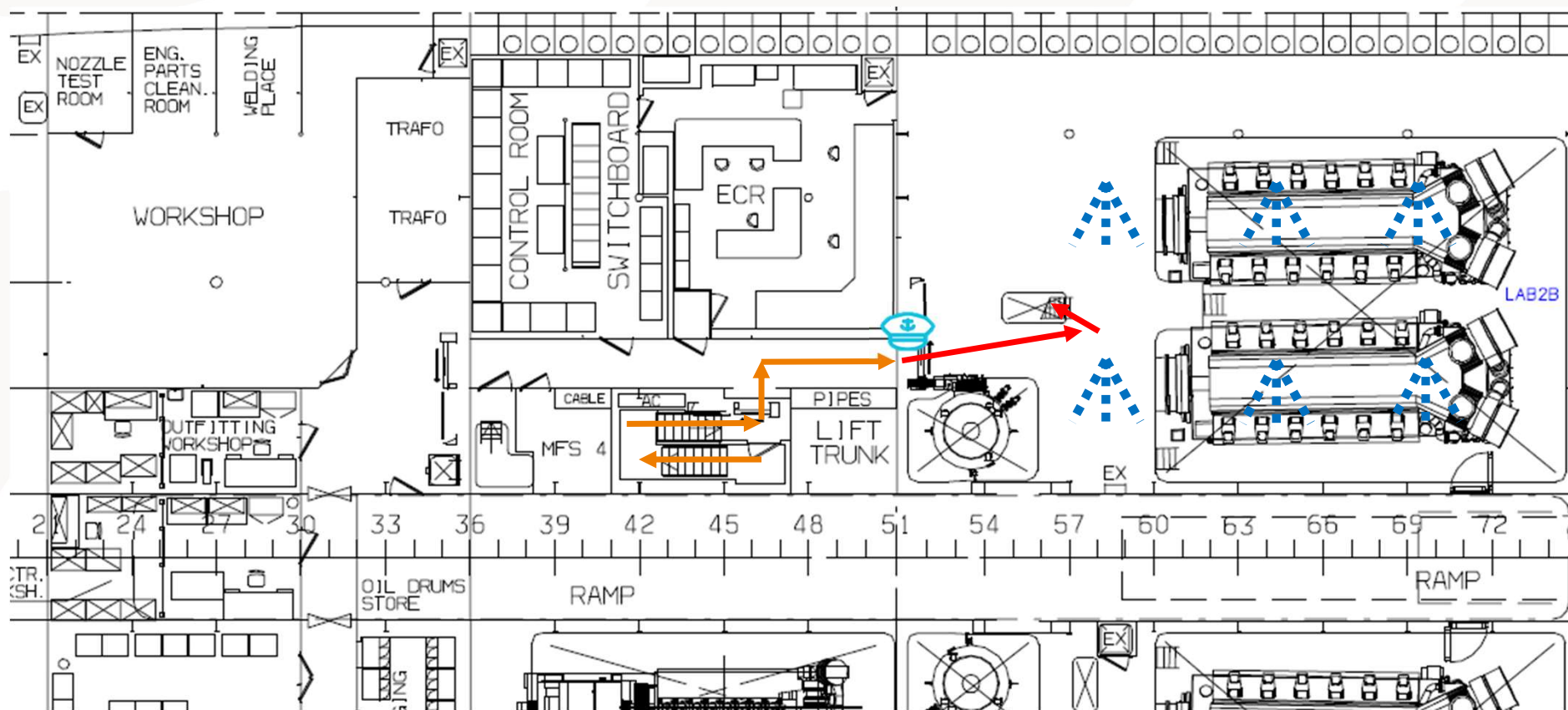
03h53 (t+15)

Commandant : Changement de route vers l'est pour rapprochement des côtes

03h57 (t+19)

Commandant : Demande d'un appui aérien par les marins pompiers de Brest au Cross ETEL

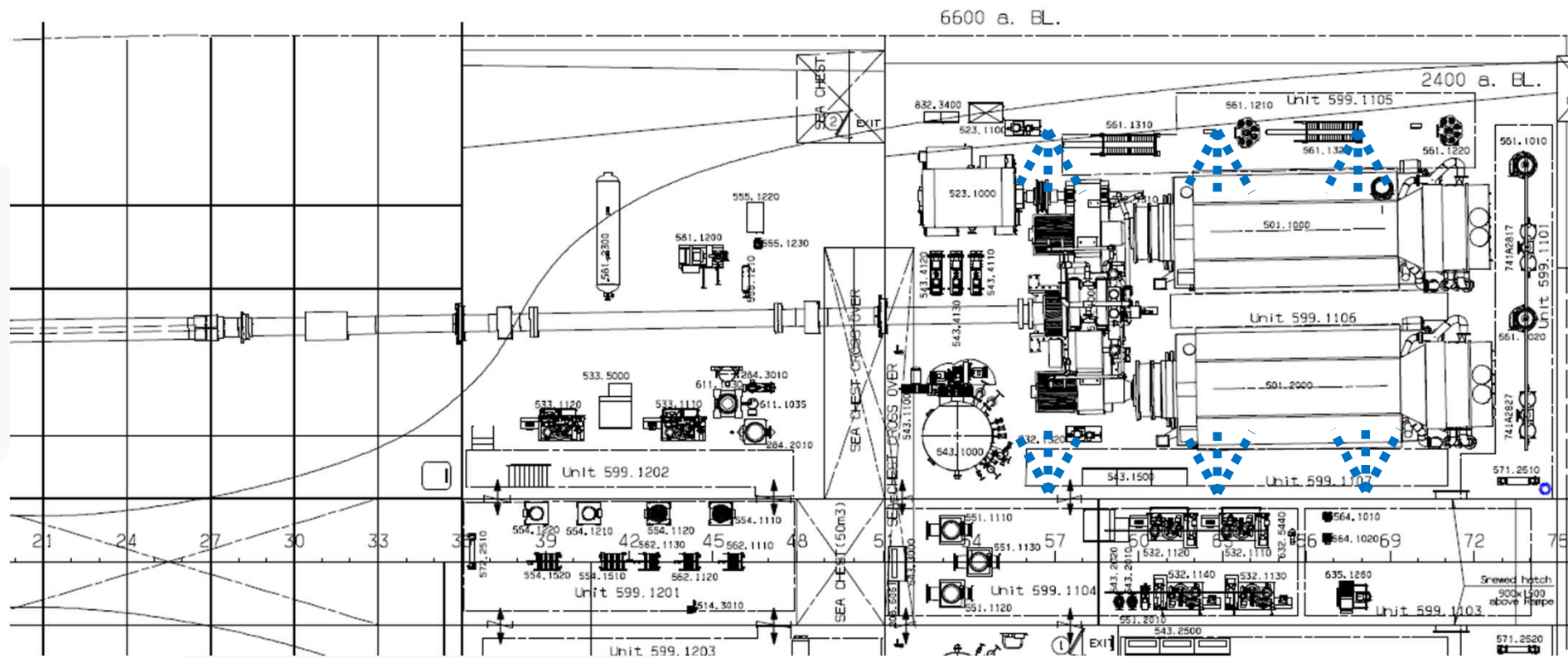
Lutte



04h00 (t+26)

Sd Cap/Méca : 1^{er} **BAT** engagé

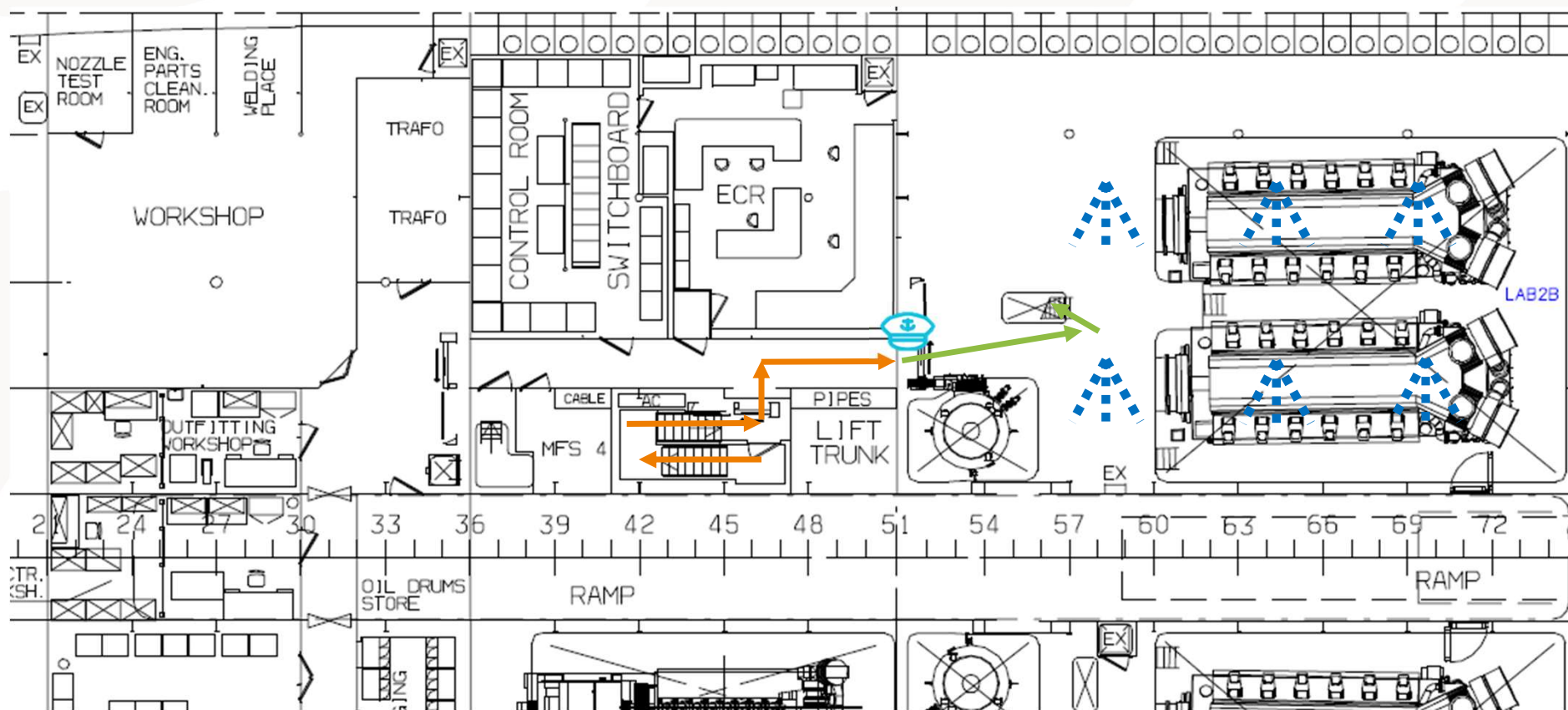
Lutte



04h04 (t+30)

Chef Mécanicien : Hi-Fog sous parquet en service.

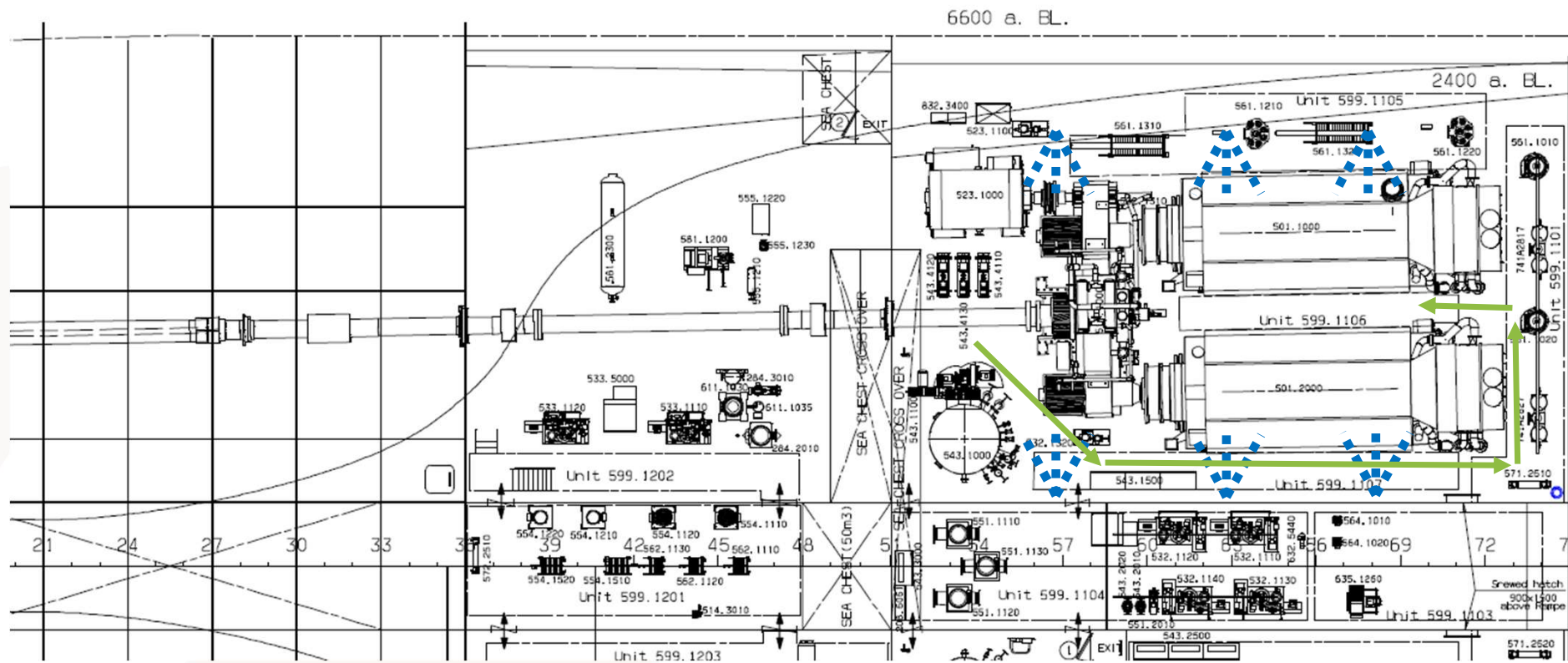
Lutte



04h11 (t+37)

Sd Cap/Méca: 2^{ème} BAT engagé.

Lutte



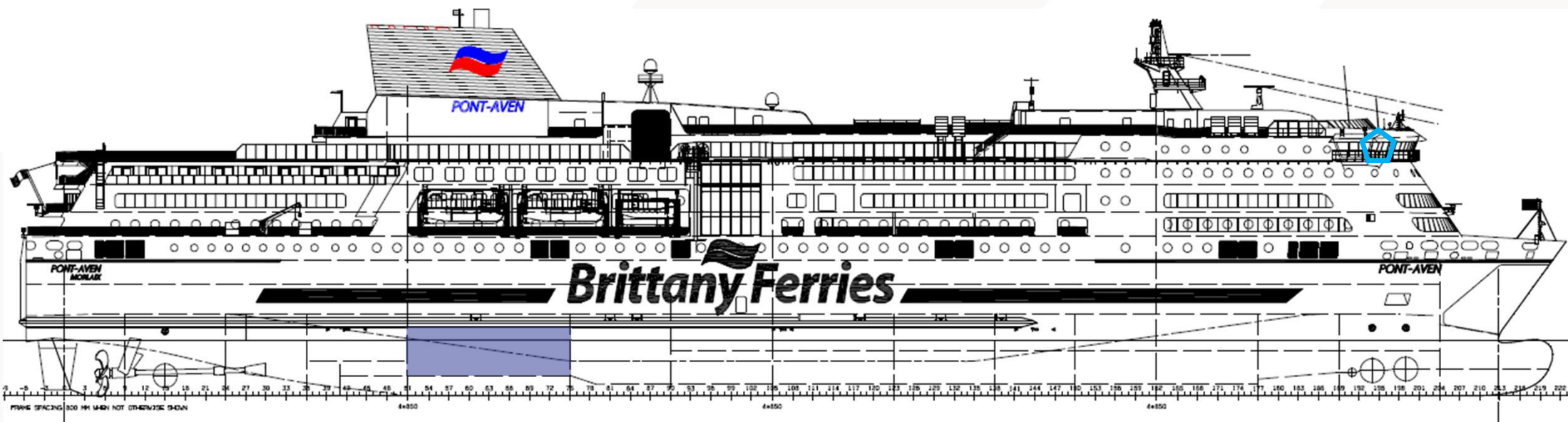
04h11 (t+37)

Sd Cap/Méca: 2ème **BAT** engagé.

04h12 (t+38)

Fumée dans la platine de commande du Hi-Fog au PC Machine.

Lutte



04h13 (t+39)

Commandant : Phase Alarme - Rassemblement des Passagers.

Plan de Secours - Phases

Alerte – Préparation à gérer une situation d'urgence – Phrase codée

Alarme – Rassemblement des passages – Signaux sonores

Abandon – Évacuation du navire – Signaux sonores

Plan de Secours - Équipes

Passerelle

6



Gestion / Coordination
Interne / Externe

Machine

4



Disponibilité des moyens
techniques

Sécurité

20



Lutte contre sinistre

Passager

100



Rassemblement / Gestion
des passagers

Drome de Sauvetage

8



Préparation de l'abandon

Cellule de Secours

4



Prise en charge victimes

Plan de Secours - Équipe Sécurité

Semaine
Du ____ / ____ / 20__
Au ____ / ____ / 20__

L'équipe sécurité



Second Capitaine
Second Mécanicien

Binôme d'attaque

Binôme de liaison

Binôme de sécurité

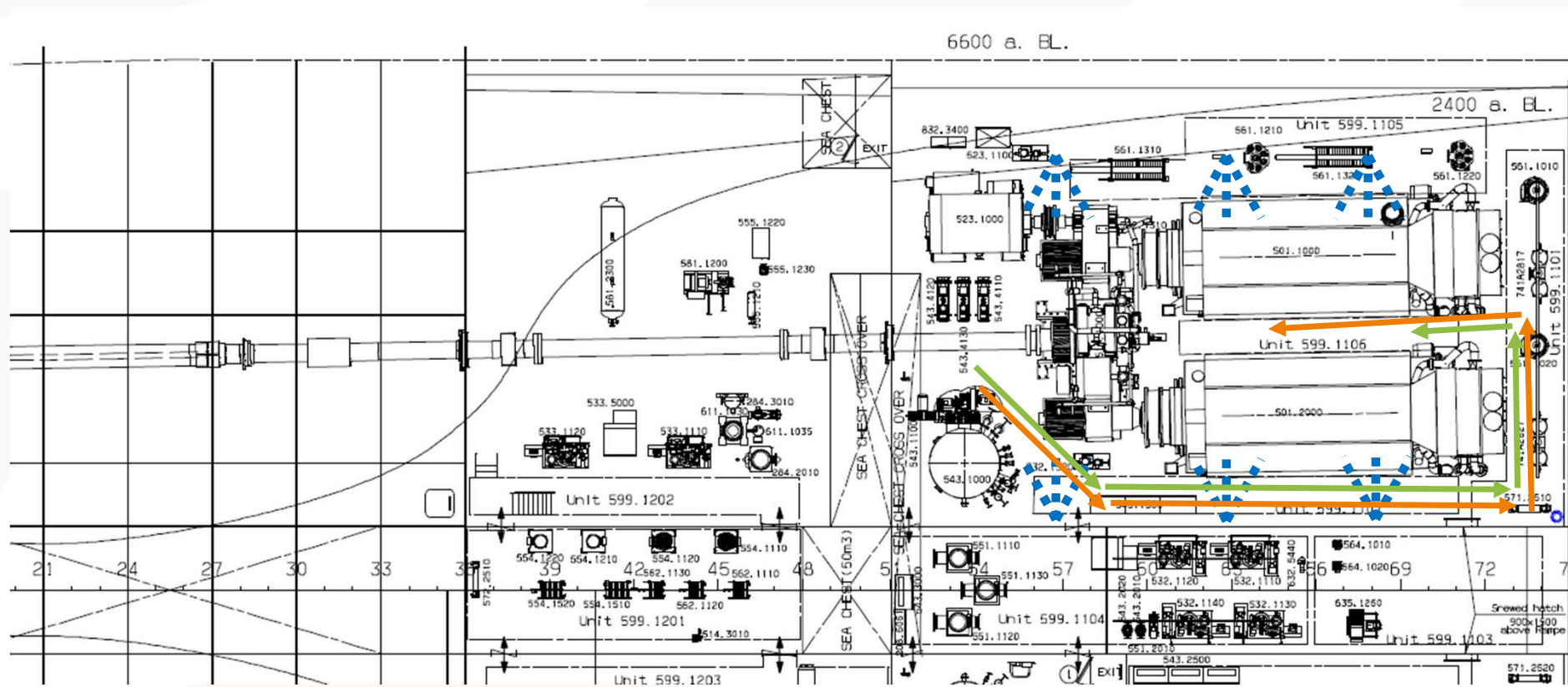
Binôme supplémentaire

Binôme supplémentaire

Binôme Supplémentaire Lot ZAR
Zone d'Approche et de Réserve



Lutte



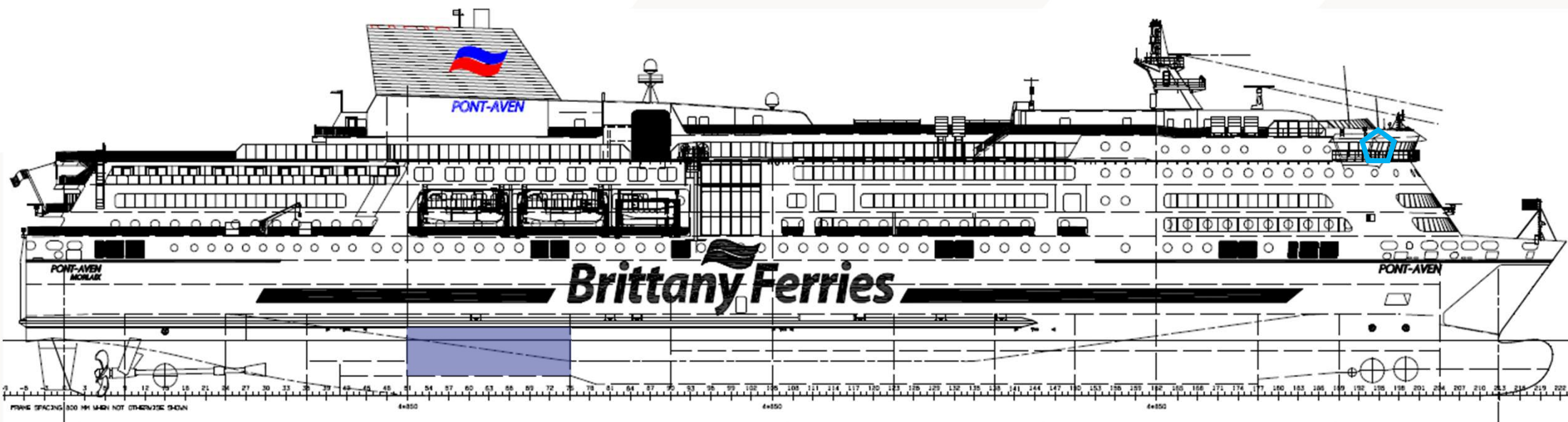
04h21 (t+47)

Chef Mécanicien : MP 3 et 4 au MDO.

04h22 (t+48)

Sd Cap/Méca: 3^{ème} **BAT** engagé avec extincteur Poudre en soutien au 2^{ème} **BAT** qui n'arrive plus à progresser à cause de la manche.

Lutte



04h26 (t+52)

Passerelle: Plus de flamme visibles aux caméras.

04h31 (t+57)

Commandant: Annulation de l'hélicoptère (maintenu par le CROSS ETEL)

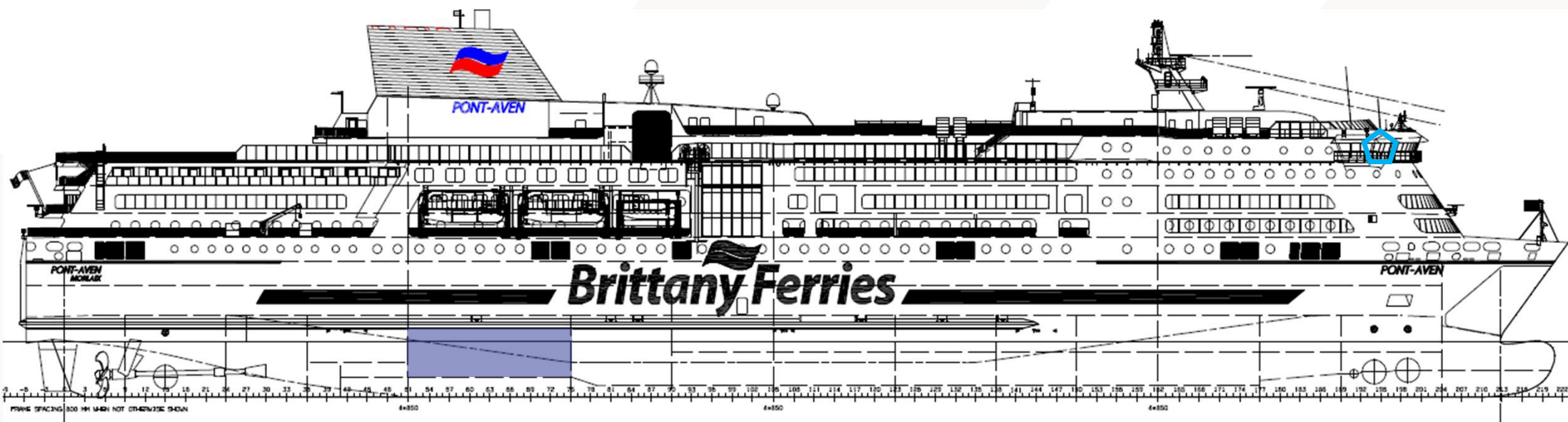
04h33 (t+59)

Sd Cap: Confirme le Feu éteint après l'information du 3^{ème} BAT.

04h34 (t+60)

Sd Cap: Hi Fog stoppé + investigation par un 4^{ème} BAT.

Lutte



04h50 (t+1h16)

Cdt: Fin d'alarme pour les passagers qui peuvent regagner leurs cabines.

04h52 (t+1h18)

Sd Cap/Méca: Entrer machine pour évaluation les premiers dégâts.

07h19 (t+3h45)

Cross ETEL: Hélico + Equipe d'évaluation et d'intervention sur place

08h53 (t+5h19)

Cross ETEL: Abeille Bourbon en escorte

15h20 (t+11h46)

Pont Aven à quai à Brest

Dégats / Causes

Défaillance lubrification – Rupture carter – Embrassement généralisé vapeur d’huile



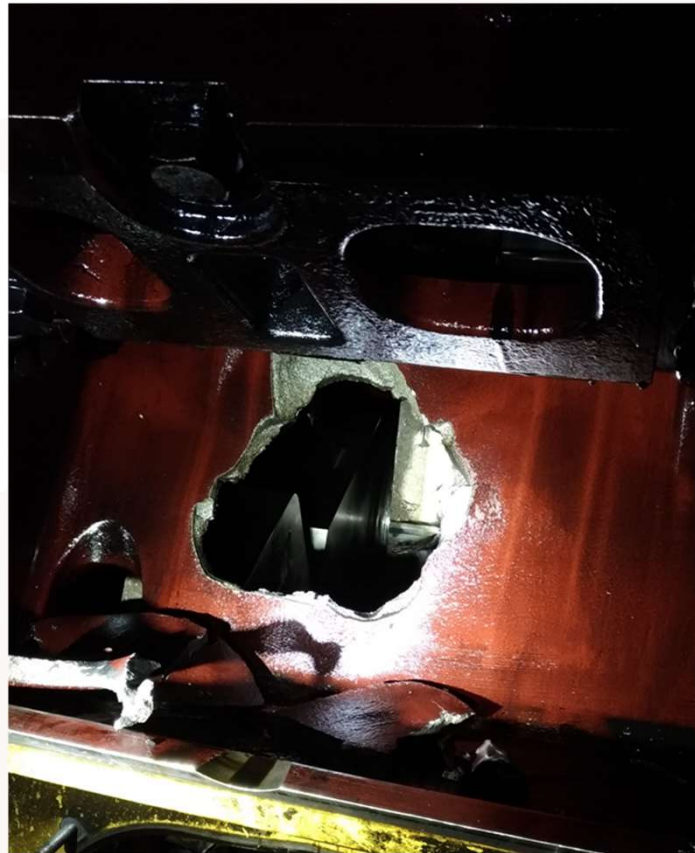
Dégats / Causes

Défaillance lubrification – Rupture carter – Embrassement généralisé vapeur d’huile



Dégâts / Causes

Défaillance lubrification – Rupture carter – Embrassement généralisé vapeur d’huile



Dégâts / Causes

Défaillance lubrification – Rupture carter – Embrassement généralisé vapeur d’huile



Retour d'Expérience

Matériel

Buse Hi-Fog au niveau de la porte étanche d'entrée au local MPx

Caméras thermique

Supervision vidéo

Standardisation sac d'intervention Sd Capitaine

Intervention

Choix de la ZAR

SOIEC / SMES

Equipe d'intervention – Surveillance / Relais

Binômes (RAPACE / Progression avec manche / Visibilité)

Gestion de la ventilation / Cale machine

Gestion passagers

Plan de Secours (ajout d'un factionnaire)

Déplacement des passagers

